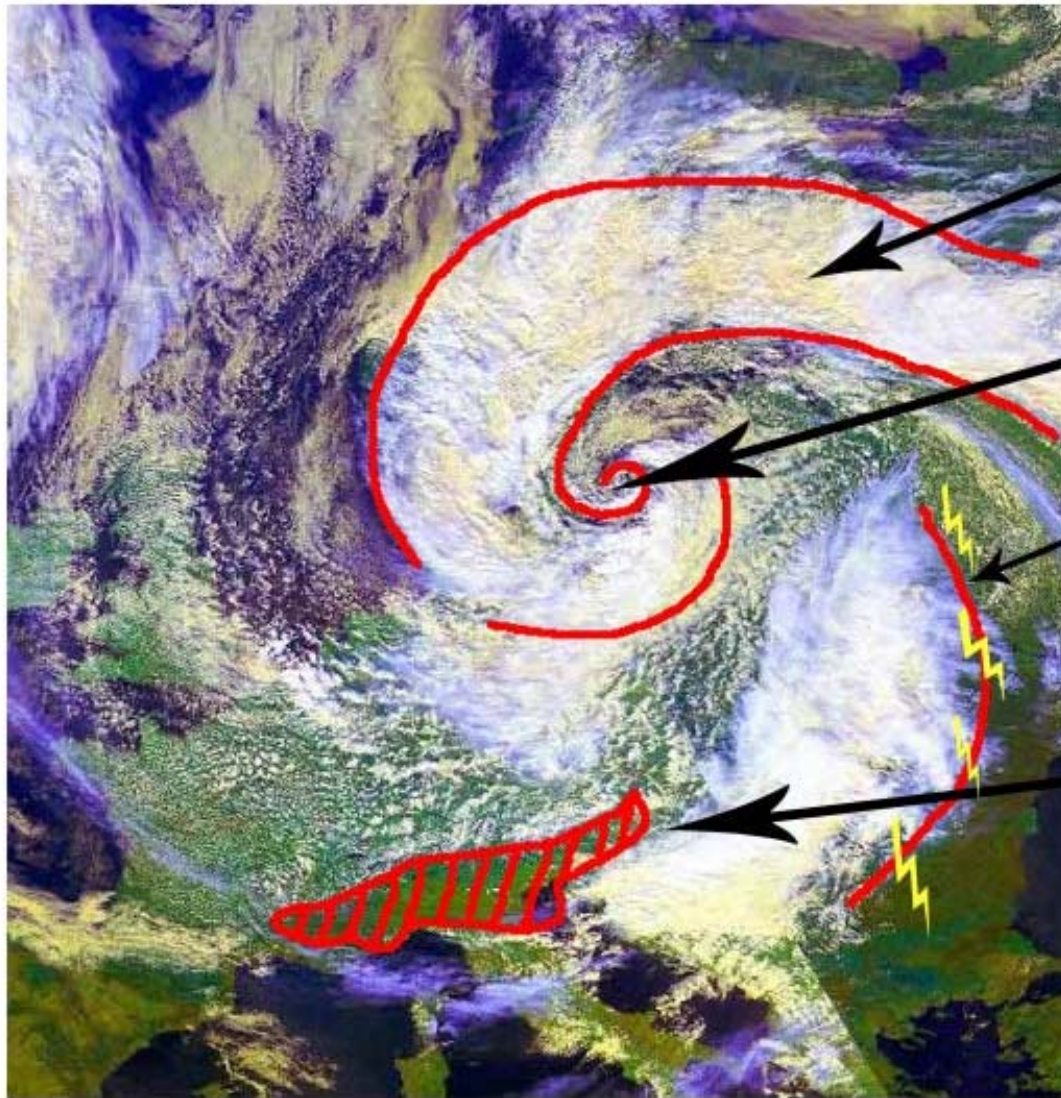


Lösung: Wetter – Basis – Wetter & Fronten – Arbeitsblatt 2 - Satellitenbild – Eine Kaltfront über Mitteleuropa



Bogen der Kaltfront über Nordwest-, Mittel- und Osteuropa

Zentrum des Tiefs über der Ostsee

Breites, helles Wolkenband, das die Grenze zur kontinentalen Warmluft über Südosteuropa markiert (extreme Wettererscheinungen)

Poebene, Norditalien, Südfrankreich: wolkenlos